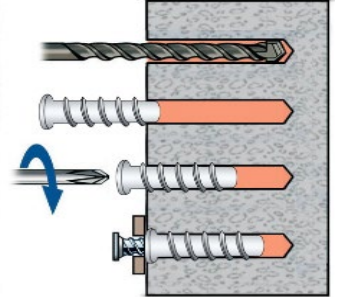
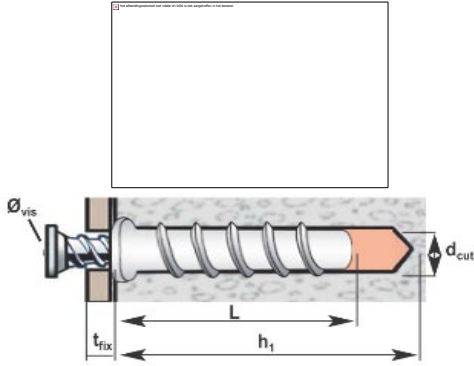


Plug GB - Cheville

Voor celbeton en gipstegels - Pour béton cellulaire et carreaux de plâtre

- ▶ optimale houding in celbeton ▶ Tenue optimale dans le béton cellulaire
- ▶ Zeer goede temperatuur weerstand -40 tot + 80°C ▶ Très bonne tenue aux écarts de température -40 à 80° C
- ▶ Kan gebruikt worden met gewone vijs, slotschroef of metrische schroefbout ▶ Permet l'utilisation de vis ordinaire, tire-fond, ou boulon métrique
- ▶ Schroeven met 6 kantig hulpstuk ▶ Visser avec embout 6 pans



L: Lengte-Longueur (mm)

h1: Diepte boorgat-Profondeur de perçage (mm)

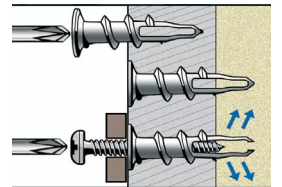
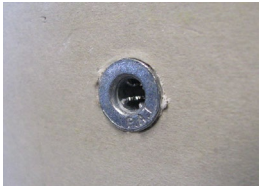
dcut: Ø boorgat-Ø de perçage (mm)

tfix: Epaisseur à fixer-Dikte te bevestigen (mm)

Øvis: Ø vijs-Ø vis (mm)

Ref.	Ø	Bar code EAN13	L	h1	dcut	Øvis	tfix	
A170410	GB6-M6	3509091704103	50	60	10	5-6 M6	5	25
A170415	GB8-M8	3509091704158	60	70	12	7-8 M8	10	25
A170420	GB10-M10	3509091704202	70	80	14	9-10 M10	10	10

Gyproc plug-Nylon & Metal - Cheville Plak Nylon & Métal



Ref.	Bar code EAN13	Artikel-Article	
A200010	3509092000105	Metaal Plug+Vijs-Cheville Métal+Vis	100
A200040	3509092000402	Nylon Plug+Vijs-Cheville Nylon+Vis	100